

Nos ancêtres les Baugeois,
dix siècles d'histoire(s)



Si les objets pouvaient parler, ceux conservés au musée de Baugé nous raconteraient la grande et la petite histoire de cette cité millénaire.

L'exposition *Nos ancêtres les Baugeois, 10 siècles d'histoire(s)* donne la parole aux objets et raconte en pointillés l'histoire de la ville et de ses habitants de l'an 1011 à aujourd'hui.

Depuis le 11^e siècle et la création de la première forteresse par Foulques Nerra III, le parcours aborde successivement les temps forts de la vie et du développement de la cité, présente les personnages marquants tout en témoignant de la vie quotidienne des habitants à travers les siècles.

Une médiation spécifique

A l'occasion de l'exposition *Nos ancêtres les Baugeois, 10 siècles d'histoire(s)* les élèves sont invités à découvrir l'histoire de la cité grâce à un parcours regroupant plus de 200 objets et documents d'archives et à s'approprier le patrimoine qui les entoure au quotidien.



Visite découverte

Public : à partir du CP

Durée : 1h environ

Tarif : 1€ / élève

Le temps d'une visite, les élèves partent à la découverte de l'histoire de la cité. Chacune des sections de l'exposition permet d'aborder une époque ou un thème différent. Les objets présentés offrent aux enfants de multiples témoignages du passé de la ville et de ses habitants.



Visite ludique - Baugé Pursuit

Public : à partir du CE1

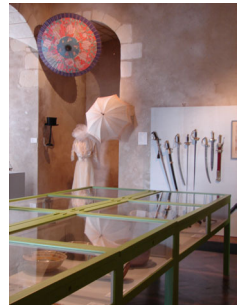
Durée : 1h15 environ

Tarif : 1€ / élève

Que s'est-il passé le 22 mars 1421 ? Qui se regardent en chiens de faïence ? Où se trouvait l'ancien théâtre de Baugé ? Voici quelques exemples des questions auxquelles les enfants pourront avoir à répondre en jouant à *Baugé poursuit*.

Organisée sous la forme de jeu, la visite entraîne les enfants à la découverte de l'histoire de la ville. Chaque objet amène à une question et témoigne à sa façon du passé, des personnages célèbres et événements marquants de l'histoire locale, mais aussi de l'évolution de la ville et des modes de vie au fil des siècles.

Qui sera incollable à la fin de la visite ?



Vues des salles d'exposition

Médiation de l'exposition possible jusqu'au 2 octobre 2011 inclus