



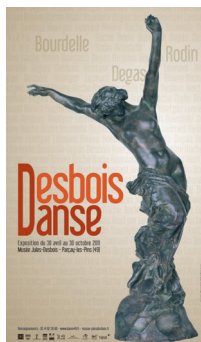
**Musée Joseph-Denais
Beaufort-en-Vallée**

*Joseph et moi
Antoine de Galbert - Joseph Denais
Portrait croisé de collectionneurs*

Médiation proposée aux groupes scolaires
jusqu'au 30 novembre 2011

Pour sa réouverture, le musée explore la notion de collection en proposant une exposition qui confronte deux collections, celle de Joseph Denais et celle d'un collectionneur d'aujourd'hui, Antoine de Galbert. Collectionneur atypique, Antoine de Galbert partage indéniablement avec Joseph Denais ce goût pour la « curiosité »...

Mêlant objets anciens et insolites et productions d'artistes contemporains, l'exposition *Joseph et moi* propose de découvrir l'intimité d'un collectionneur pas comme les autres.



**Musée Jules-Desbois
Parçay-les-Pins**

*Desbois danse
(1892 - 1912)*

Médiation proposée aux groupes scolaires
jusqu'au 30 octobre 2011

Pour ses 10 ans, le musée Jules-Desbois invite à découvrir comment la danse a inspiré le travail des sculpteurs au tournant du 20^e siècle. L'exposition présente au travers d'une vingtaine d'œuvres tout le talent de Desbois et de ses illustres contemporains tels Rodin, Bourdelle ou encore Degas : traduire dans la matière par le traitement du sujet, le motif et le modelé, l'élan d'un mouvement, la grâce d'une posture, la tension d'une attitude.

Programmation 2012 à venir ...

Pour plus de renseignements et pour découvrir les actualités des musées, connectez-vous sur www.damm49.fr

**Les fiches pédagogiques des animations
et la fiche de pré-inscription sont disponibles sur
le site Internet de la DAMM
www.damm49.fr à la page «activités pédagogiques»**

Infos pratiques :

Tarifs : - Visite : 1€ / élève
- Atelier : forfait 15€ / classe / heure

Réservation : Toute l'année en fonction des disponibilités

Transport - Nouveau dispositif

Pour les établissements situés sur le territoire du Pays des Vallées d'Anjou, le transport pourra en partie être pris en charge dans le cadre de la convention «d'accès aux arts visuels» (dans la limite des fonds alloués) - se renseigner sur les conditions au moment de l'inscription.

Centre de documentation :

Le centre de documentation de la DAMM installé dans les locaux de Baugé est accessible sur rendez-vous.

Pour tous renseignements :

DAMM de Baugé, Beaufort-en-Vallée, Parçay-les-Pins
Hôtel de Ville - BP 30 - 49150 Baugé
tél : 02 41 82 68 11 / fax : 02 41 84 12 19
courriel : contact@damm49.fr
site Internet : www.damm49.fr

Edwige Métivier, responsable service des publics
(06 23 88 20 58)
Peggy Legris, médiatrice
(06 23 88 24 56)



**Animations
pédagogiques**

**Année scolaire
2011 - 2012**



Crédits photos : François Chotard / Alain Chudeau / DAMM
DAMM / Service des publics - septembre 2011

Musée Joseph - Denais Beaufort-en-Vallée



Vue du musée - Salle Beaux-Arts

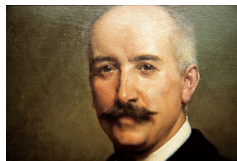
Le musée Joseph-Denais est un musée tel qu'il n'en existe plus, un cabinet de curiosités du XIX^{es}. installé dans son cadre d'origine sur lequel le temps n'a pas eu de prise. Né de la volonté de son fondateur, le musée est le fruit d'une démarche encyclopédique et pédagogique.

Récemment réouvert, il présente une collection éclectique de près de 7 000 objets : beaux-arts, arts décoratifs, ethnographie locale et étrangère, sciences naturelles, antiquités égyptiennes, grecques et romaines, archéologie et histoire locale.

Toute l'année au musée ...

Après 4 ans de fermeture nécessaire à sa rénovation, respectueuse de l'esprit du cabinet de curiosités du XIX^e cher à son fondateur, le musée a enfin réouvert ses portes au public le 9 juillet dernier.

Voici une occasion unique de découvrir ou de redécouvrir et de s'appropriier un lieu atypique !



Jules-Eugène Lenepveu, Joseph Denais (détail)

Bienvenue au musée

Visite découverte / 1h15
Publics : Tous publics

Le musée renferme bien des trésors et des objets mystérieux dans ses collections. De la célèbre *Petite châtelaine* de Camille Claudel jusqu'aux fascinantes momies égyptiennes en passant par les vestiges archéologiques de Beaufort, une visite au musée invite au voyage.

Le cabinet de curiosités

Visite - Atelier / 2 h
Publics : A partir du cycle 2

Découvrir, interroger le musée et ses objets, la visite est l'occasion de revenir sur l'origine du musée et de ces collections. Mais le musée n'est pas

seulement un lieu de visite et de contemplation. Il devient pour les élèves un véritable terrain de recherche et d'expérimentation. L'étude des objets conduit à mener de véritables enquêtes..



Tetraodon

Musée Jules - Desbois Parçay-les-Pins



Vue du musée

Face à sa maison natale, le musée propose un parcours de 7 salles et présente une centaine des œuvres de l'artiste dont les deux maîtres mots sont la maîtrise du mouvement et la sensualité du modelé.

Toute l'année au musée ...

Rencontre avec Jules

Visite découverte / 1h15
Publics : GS - cycle 3



Vue de l'atelier de Jules Desbois

Qui était Jules Desbois ?
Qu'est-ce qu'une sculpture ?
Quelles histoires se cachent derrière ses œuvres ?

Entre temps de jeu, d'observation et de discussion, les élèves découvrent l'œuvre de Desbois et l'art de la sculpture.

Autour du portrait

Visite - Atelier / 2h
Publics : MS - 2nd cycle



Le Printemps

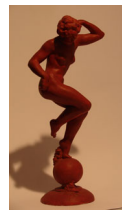
Qu'est-ce qu'un portrait ?
En sculpture, on préférera parler de buste...
On disait Desbois fidèle à ses modèles et il était reconnu pour la finesse de ses portraits.
C'est maintenant au tour des élèves de se confronter à ce genre artistique !

Jules Desbois, ami et collaborateur d'Auguste Rodin, est l'un des meilleurs sculpteurs de son temps.

Natif de Parçay-les-Pins, il étudie auprès de sculpteurs locaux puis à l'école des beaux arts d'Angers et à l'école des beaux arts de Paris.

Corps en mouvement

Visite - Atelier / 2h
Publics : Tous publics



La danseuse à la boule

Les sculptures ont un langage propre où le mouvement est essentiel.
Au fil des observations et des expérimentations (atelier d'expression corporelle), les élèves apprivoisent ce mode d'expression et élaborent leur propre langage corporel.

Des creux et des bosses

Visite - Atelier / 2h
Publics : Tous publics



La Source

Dans les mains du sculpteur, la terre prend forme et donne naissance à des sculptures.
L'occasion est ici donnée aux élèves d'expérimenter la technique du modelage et de laisser libre cours à leur imagination.

Musée d'art et d'histoire Baugé



Créé par la ville en 1905, installé depuis lors dans le château du Roi René (XV^{es}.), le musée rassemble des collections constituées au cours du XIX^{es}.

Celui-ci présente des collections hétéroclites : un cabinet de curiosités, des céramiques d'apothicairerie, domestiques et décoratives, un

ensemble d'armes (du Moyen Age à la Première Guerre Mondiale), une collection de monnaies rassemblant des pièces du XI^{es}. au XIX^{es}.

Un musée en chantier ...

Commencé en 2009, le projet de rénovation du musée se poursuit et un travail sur les collections et la programmation d'un nouveau parcours de visite est en cours.

... une histoire qui se dévoile



L'exposition *Nos ancêtres les Baugeois, 10 siècles d'histoire(s)* propose aux élèves de découvrir l'histoire de la cité grâce à un parcours regroupant plus de 200 objets et documents d'archives et à s'approprier le patrimoine qui les entoure au quotidien.

Il était une fois Baugé...

Visite découverte / 1h
Publics : à partir du CP

Le temps d'une visite, les élèves partent à la découverte de l'histoire de la cité. Les objets présentés offrent aux enfants de multiples témoignages du passé de la ville et de ses habitants.

Baugé Poursuite

Visite ludique / 1h15 environ
Public : à partir du cycle 2

Que s'est-il passé le 22 mars 1421 ? Qui se regardent en chiens de faïence ? Où se trouvait l'ancien théâtre de Baugé ? Autant de questions auxquelles les enfants pourront répondre en jouant à *Baugé poursuit*.

Organisée sous la forme de jeu, la visite entraîne les enfants à la découverte de l'histoire de la ville.

Qui sera incollable à la fin de la visite ?